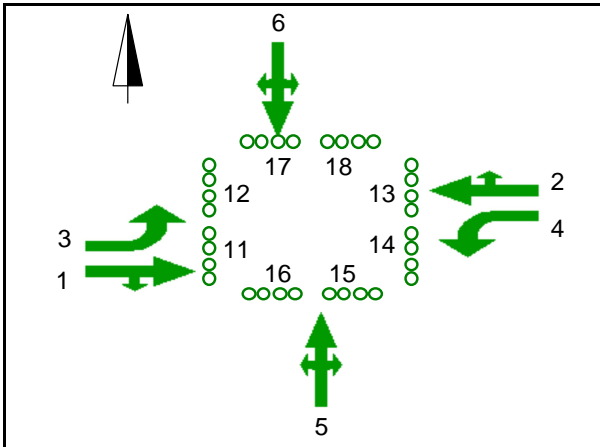


OHJAUSUUNNAT



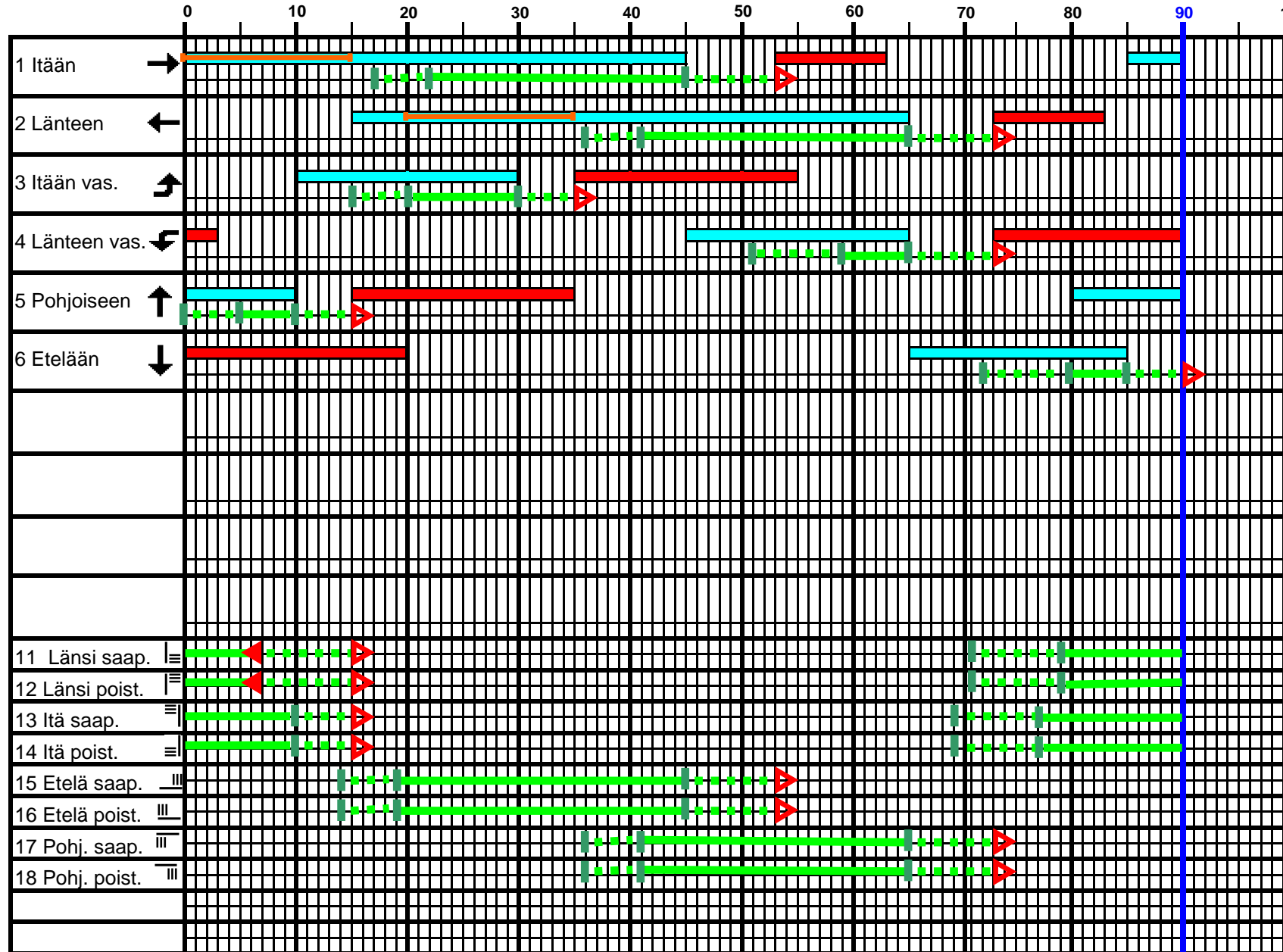
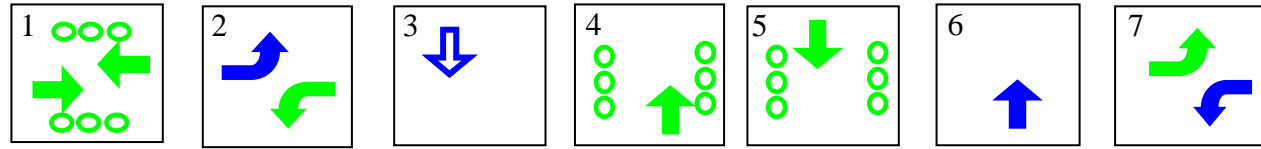
**Esimerkkisuunnitelmassa B on 6 ajosuuntaa, joilla kaikilla etuustoimintoina aiennus ja pidennys. Ajosuunnilla 3, 4 ja 5 on lisäksi ylimääräinen vihreä ja ajosuunnalla 6 vihreiden rotaatio.**

		Suoja-ajat ja aloitusviiveet																		Punakeltainen	Minimivihreä	Viikkuvihreä	Kiinteä keltainen	Muuttuva kelt.							
		Ohjelmoinnin alkava ohjaussuunta																													
		1	2	3	4	5	6	7	8	9	10	11	12	13	14	15	16	17	18												
Päättävä tai määrävä ohjaussuunta	1	■			6	6	6					4	4	6	6											1	8	3			
	2		■	6		6	6					6	6	4	4												1	8	3		
	3		6	■		5	6					4	4					6	6								1	5	3		
	4	6			■	6	5							4	4	6	6										1	5	3		
	5	5	6	5	6	■	5					6	6	6	6	4	4	6	6								1	5	3		
	6	6	5	6	5	5	■					6	6	6	6	6	6	4	4								1	5	3		
	7							■																							
	8								■																						
	9									■																					
	10										■																				
	11	9	7	9		1	1																					16	4		
	12	9	7	9		1	1																					16	4		
	13	7	9		9	1	1																					16	4		
	14	7	9		9	1	1																					16	4		
	15				5	6	6																					12	4		
	16				5	6	6																					12	4		
	17			5		6	6																					12	4		
	18			5		6	6																					12	4		

- Optimaalisesti lopettava suoja-aika
- Heti lopettava suoja-aika
- Virtuaalinen suoja-aika - ei todellista konfliktia

- Estävä aloitusviive
- Salliva aloitusviive

<b>SYVARI suunnitteluohje</b>
Suunnitelmaesimerkki B
LOMAKE 1
Ohjaussuuntien kaikille ohjelmille yhteiset ohjelmoinnit
8.2.2010/MS



Ohjaussuunta	Perusvihreän vaiheet	Ylimääräisen vihreän vaihe	Takuumaksimi	Synkronointimaksimi	Etuusmaksimi	Liikenneohjettu lopetusviive	Synkronointipidennys		Synkronointinollaus		Synkronointiviivytys	Passiivivihreän esto	Pyyntötapa	Suunnat , joille joukkoliikennepyyntö antaa aiennusnollauksen	Suojatien takuuvihreä		Pitoaika	Aloitustapa-ajan rajoitus	Lepotila
							Alkaa	Päättyy	Alkaa	Päättyy					Alkaa	Päättyy			
1	1		15	40	+30		85	45	53	63	90	15	K	4,5,6					V
2	1		15	40	+30		15	65	73	83	20	35	K	3,4,5,6					V
3	7	2	8	20	+30		10	30	35	55			O	2,5,6					P
4	2	7	8	20	+30		45	65	73	3			O	1,5,6					P
5	4	6	8	30	+30		80	10	15	35			O	1,2,3,4,6					P
6	5	3R	8	30	+30		65	85	90	20			O	1,2,3,4,5					P
11	4,5												7-15	O+12+13-14					P
12	4,5												7-15	O+11+13+14					P
13	4,5													O+11+12+14					P
14	4,5													O+11+12+13					P
15	1												K						V
16	1												K						V
17	1												K						V
18	1												K						V

Ylimäär. vihreä	Oheisluvut	Oheispyynnöt
	-	-
	-	-
	-	-
		-

Ylimäär. vihreä	Oheisluvut	Oheispyynnöt
	-	-

**SYVARI suunnitteluohje**  
 Suunnitelmaesimerkki B  
 LOMAKE 2  
 Ohjaussuuntien ohjelmakohtaiset ohjelmoinnit  
 Ohjelma 1  
 8.2.2010/MS

ILMAISIN TAI MUU SYÖTTÖTieto	Ohjaussuunta	Maksimijat, joihin liitetään	Pyyntötapa	Pyyntöön minimi-ilmaisuus	Muuttuva minimi-vihreä	1. ilmaisuus /lisäys /maksimi (s)	Pidennyksen käynnistystapa	Pidennysaika				Muuta	Vika-valvonta				
								alkuarvo /loppuarvo /muutosaika (s)	Lopetusviive (s)	Keltainen (s)	Suoja-aika (s)		Pidennyksen esto	Maksimi ON-aika (min)	Maksimi OFF-aika (h)	Vikatilanneoiminta	
																	Aktiivi-vihreä
100	1	TS	-				U	2 / 1 / 10						10	16	3	
108	1	TS	-				U	7 / 6 / 10						10	16	3	
108L - bussit	1	E	M				U	8 / 7 / 10*			8			1	16	2	
Valopilkku 1	1	E	M				U	0,1/0,1/ -			15			2	16	2	
200	2	TS	-				U	2 / 1 / 10						10	16	3	
208	2	TS	-				U	7 / 6 / 10						10	16	3	
208	2	TS	-				U	7 / 6 / 10						10	16	3	
208L - bussit	2	E	M				U	8 / 7 / 10*			8			1	16	2	
Valopilkku 2	2	E	M				U	0,1/0,1/ -			15			2	16	2	
300	3	TS	M / 5				K	2 / 2 / -						10	16	3	
308	3	TS	M				U	5 / 4 / 10						10	16	3	
305L - bussit	3	E	M				U	6 / 5 / 10*			6			1	16	2	
Valopilkku 3	3	E	M				U	0,1/0,1/ -			10			2	16	2	
400	4	TS	M / 5				K	2 / 2 / -						10	16	3	
408	4	TS	M				U	5 / 4 / 10						10	16	3	
405L - bussit	4	E	M				U	6 / 5 / 10*			6			1	16	2	
Valopilkku 4	4	E	M				U	0,1/0,1/ -			10			2	16	2	
500A	5	TS	M / 5				U	2 / 1 / 10						10	16	3	
500B	5	TS	M / 5				U	2 / 1 / 10						10	16	3	
508	5	TS	M				U	6 / 5 / 10						10	16	3	
506L - bussit	5	E	M				U	7 / 6 / 10*			7			1	16	2	
Valopilkku 5	5	E	M				U	0,1/0,1/ -			12			2	16	2	
600A	6	TS	M / 5				U	2 / 1 / 10						10	16	3	
600B	6	TS	M / 5				U	2 / 1 / 10						10	16	3	
608	6	TS	M				U	6 / 5 / 10						10	16	3	
606L - bussit	6	E	M				U	7 / 6 / 10*			7			1	16	2	
Valopilkku 6	6	E	M				U	0,1/0,1/ -			12			2	16	2	
		Yksi pyyntösilmukka															
		Pyyntö-kuittaus-ilmaisinjärjestely															

**SYVARI suunnitteluohje**

Suunnitelmaesimerkki B

LOMAKE 3

Ilmaisinohjelmoinnit

8.2.2010/MS