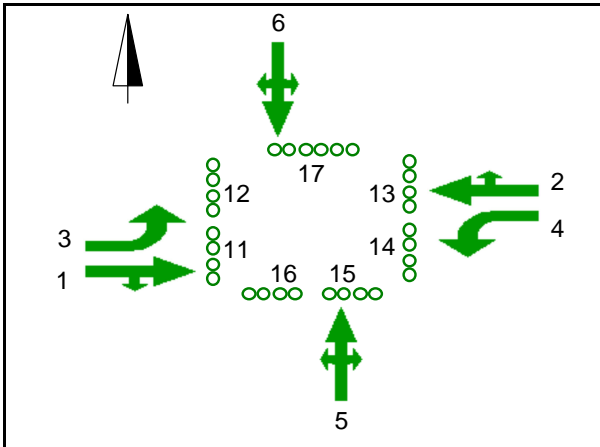


OHJAUSUUNNAT



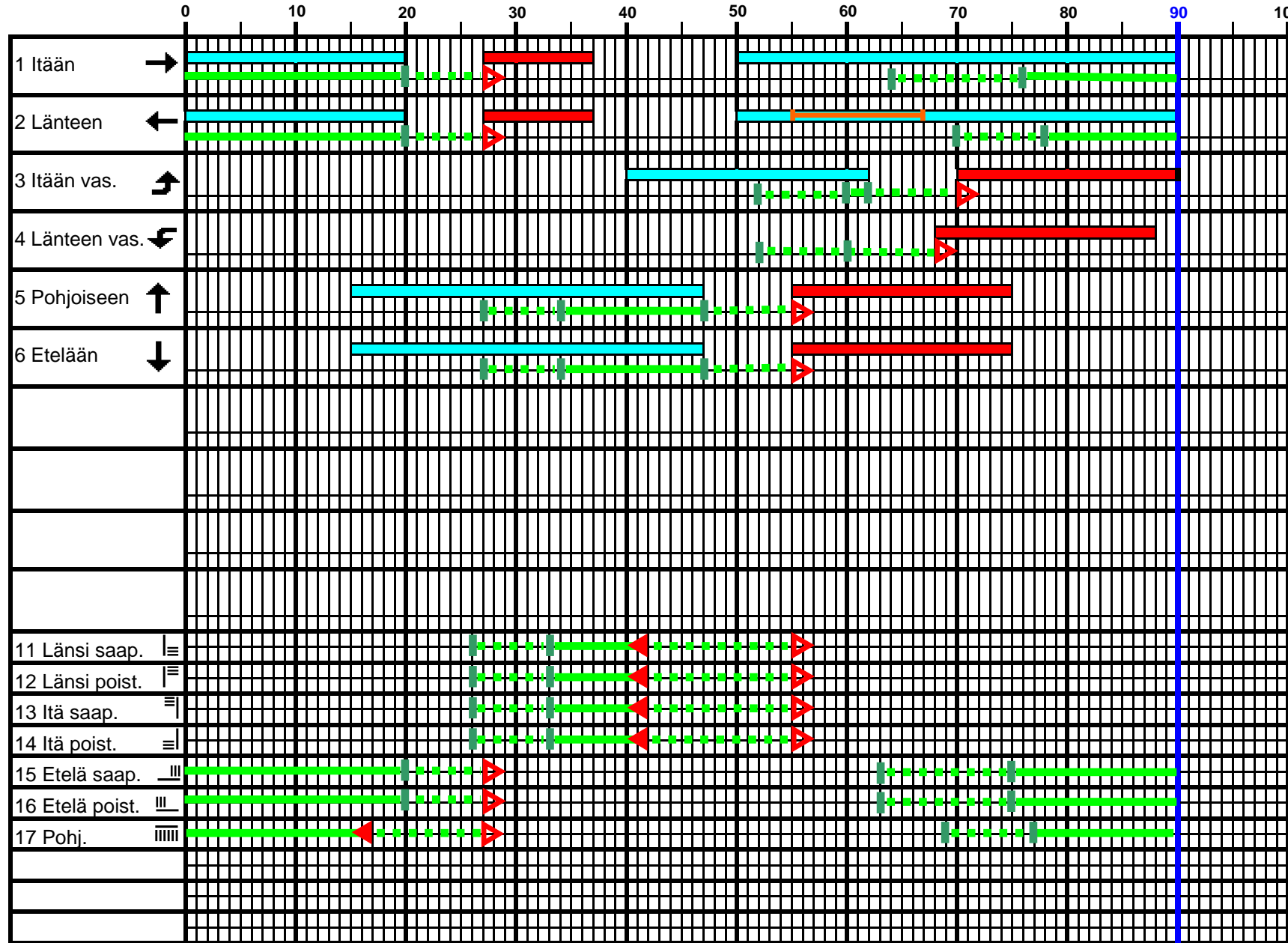
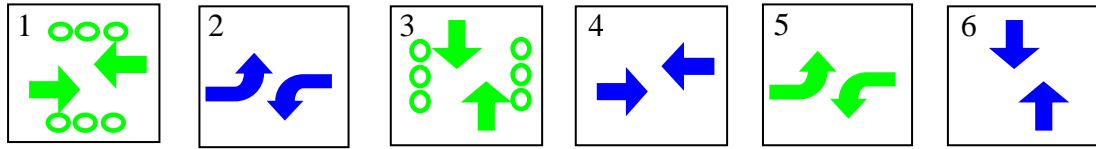
Esimerkkisuunnitelmassa A on 6 ajosuuntaa, joilla kaikilla etuustoimintoina aiennus, pidennys ja ylimääräinen vihreä.

		Suoja-ajat ja aloitusviiveet																	Punakeltainen	Minimivihreä	Viikkuvihreä	Kiinteä keltainen	Muuttuva kelt.					
		Ohjelmoinnin alkava ohjaussuunta																										
		1	2	3	4	5	6	7	8	9	10	11	12	13	14	15	16	17										
Päättävä tai määrävä ohjaussuunta	1	■			4	5	5					4	4	6	6									1	8	3	-	
	2		■	4		5	5					6	6	4	4										1	8	3	-
	3		8	■		5	5					4	4									7			1	4	3	-
	4	8			■	5	5						4	4	7	7									1	4	3	-
	5	8	8	5	5	■										7	7	7							1	5	3	-
	6	8	8	5	5		■									7	7	7							1	5	3	-
	7							■																				
	8								■																			
	9									■																		
	10										■																	
	11	10	7	10		1	1																			14	3	
	12	10	7	10		1	1																			14	3	
	13	7	10		10	1	1																			14	3	
	14	7	10		10	1	1																			14	3	
	15				4	6	6																			12	2	
	16				4	6	6																			12	2	
	17			8		10	10																			10	4	

- Optimaalisesti lopettava suoja-aika
- Heti lopettava suoja-aika
- Virtuaalinen suoja-aika - ei todellista konfliktia

- Estävä aloitusviive
- Salliva aloitusviive

<b>SYVARI suunnitteluohje</b>
Sunnittelmaesimerkki A
LOMAKE 1
Ohjaussuuntien kaikille ohjelmille yhteiset ohjelmoinnit
8.2.2010/MS



Ylimäär. vihreä	Oheisluvut	Oheispyynnöt
		-
		-

Ohjaussuunta	Perusvihreän vaiheet	Ylimääräisen vihreän vaihe	Vähimmäismaksimiaika	Synkronointimaksimiaika	Etuusmaksimiaika	Synkronointipidennys		Synkronointinollaus		Synkronointiiviytyys		Passivivihreän esto	Pyyntötapa	Suunnat , joille joukkoliikennepyyntö antaa aiennusnollauksen	Takuuvihreä		Aloitustapa-ajan rajoitus	Lepotila
						Alkaa	Päättyy	Alkaa	Päättyy	Alkaa	Päättyy				Alkava suojatie	Kesto		
1	1	4	12	60	+20	50	20	27	37	-	-		K	4, 5, 6				V
2	1	4	12	60	+20	50	20	27	37	55	67		K	3, 5, 6				V
3	5	2	7	20	+20	40	62	70	90	-	-		O	2, 5, 6				P
4	5	2	7	20	+20	-	-	68	88	-	-		O	1, 5, 6				P
5	3	6	12	40	+20	15	47	55	75	-	-		O + 6 +11-14	1, 2, 3, 4				P
6	3	6	12	40	+20	15	47	55	75	-	-		O + 5 +11-14	1, 2, 3, 4				P
11	3											42-55	O + 13-14					P
12	3											42-55	O + 13-14					P
13	3											42-55	O + 11-12					P
14	3											42-55	O + 11-12					P
15	1												K					V
16	1												K					V
17	1											17-27 <sup>1)</sup>	K					V

1) Jos suunnalla 5 on pyyntö

**SYVARI suunnitteluohje**  
 Sunnittelmaesimerkki A  
 LOMAKE 2  
 Ohjaussuuntien ohjelmakohtaiset ohjelmoinnit  
 Ohjelma 1  
 8.2.2010/MS

